



บันทึกข้อความ

ส่วนงาน _____ กองคลัง สำนักงานมหาวิทยาลัย โทร.๓๑๒๒-๓

ที่ ศธ ๖๓๙๒(๓)/ ว ๒๓๔ _____ วันที่ ๔ สิงหาคม ๒๕๕๖

เรื่อง ประชาสัมพันธ์คู่มือการติดตั้งโปรแกรม Team Viewer _____

เรียน เลขานุการคณะ ผู้อำนวยการสถาบัน สำนัก ศูนย์ กอง ประสานสภาพนักงาน

เพื่อโปรดทราบและโปรดแจ้งให้หน่วยงานในสังกัดเพื่อ

(/) ทราบ

() ทราบและดำเนินการในส่วนที่เกี่ยวข้องต่อไป

() ทราบและถือปฏิบัติ

พ.ศ.

(นางสาวพิกุลทอง เมืองแก้ว)

หัวหน้างานธุรการ

แทน ผู้อำนวยการกองคลัง



บันทึกข้อความ

ส่วนงาน _____ กองคลัง สำนักงานมหาวิทยาลัย โทร. ๓๑๒๓

ที่ ศธ ๖๓๙๒(๓)/ ๑๗/๕๕๖ วันที่ ๖ สิงหาคม ๒๕๕๖

เรื่อง ประชาสัมพันธ์ คู่มือการติดตั้งโปรแกรม Team Viewer

เรียน รองอธิการบดีฝ่ายบริหารการเงินและทรัพย์สิน

สรุปเรื่อง ตามหนังสือที่ ชม ๐๐๓/๓๔๒ ลงวันที่ ๒๙ กรกฎาคม ๒๕๕๖ สำนักงานคลังจังหวัดเชียงใหม่ ได้แจ้ง ประชาสัมพันธ์ คู่มือการติดตั้งโปรแกรม Team Viewer โดยขอให้บุคลากรผู้รับผิดชอบงาน GFMS และ e-gp ติดตั้งโปรแกรมดังกล่าว โดยสามารถ Download คู่มือการติดตั้ง โปรแกรม Team Viewer ได้ที่เว็บไซต์สำนักงานคลังจังหวัดเชียงใหม่ ตามรายละเอียดปรากฏในหนังสือดังแนบ

กฎ / ระเบียบ / ข้อมูลที่เกี่ยวข้อง

- สามารถดูรายละเอียดหนังสือดังกล่าวได้ที่เว็บไซต์ของกองคลัง <http://finance.oop.cmu.ac.th/> ได้ที่ หนังสือเวียนกองคลัง (การจัดซื้อ - จัดจ้างด้วยระบบอิเล็กทรอนิกส์)

ข้อเสนอเพื่อพิจารณา

๑. เพื่อโปรดทราบ
๒. แจ้งทุกส่วนงานในสังกัดมหาวิทยาลัยเชียงใหม่ เพื่อทราบ
๓. แจ้งคณะแพทยศาสตร์ งานการเงิน งานบัญชี งานพัฒนาระบบบริหารงานคลัง งานพัสดุ งานเงินเดือนและสวัสดิการ กองคลัง เพื่อทราบต่อไป

(นางวิภาภรณ์ ประดิษฐ์ดำรง)

พนักงานปฏิบัติงาน

๕ สค. ๕๖

นางนภัสสินท์ ธนาภคิน

ผู้อำนวยการกองคลัง

คำสั่ง ทราบ

แจ้งตามเสนอ

๐ ๖ ส.ค. ๒๕๕๖

(รองศาสตราจารย์ ดร.จิราวรรณ ฉายสุวรรณ)
รองอธิการบดีฝ่ายบริหารการเงินและทรัพย์สิน
ปฏิบัติการแทนอธิการบดีมหาวิทยาลัยเชียงใหม่



กองคลัง
รับ 61203
วันที่ - 2 ค.ค. 2556

กองกลาง สำนักงานมหาวิทยาลัย
มหาวิทยาลัยเชียงใหม่
เลขรับ 9519
วันที่ - ๑ ส.พ. ๒๕๕๖
เวลา ๑.๕๕ น.

ที่ ชม ๐๐๐๗/๒๕๕๖

สำนักงานคลังจังหวัดเชียงใหม่
อาคารศูนย์ราชการกระทรวงการคลัง
ถนนโชตนา ชม. ๕๐๓๐๐

๒๙ กรกฎาคม ๒๕๕๖

เรื่อง ประชาสัมพันธ์ คู่มือการติดตั้งโปรแกรม Team Viewer

เรียน หัวหน้าส่วนราชการทุกส่วนราชการ

สำนักงานคลังจังหวัดเชียงใหม่ ขอประชาสัมพันธ์ การใช้คู่มือการติดตั้งโปรแกรม Team Viewer ซึ่งเป็นโปรแกรมสำหรับการเชื่อมต่อและควบคุมการใช้งานคอมพิวเตอร์ระยะไกลผ่านอินเทอร์เน็ต โดยเสมือนอยู่บนหน้าจอคอมพิวเตอร์เครื่องนั้น มีประโยชน์ในการให้บริการช่วยเหลือสนับสนุนระยะไกล เหมาะสำหรับการให้คำปรึกษา แนะนำตลอดจนแก้ไขปัญหาการใช้งานในระบบการบริหารการเงินการคลังภาครัฐแบบอิเล็กทรอนิกส์ (GFMS) และงานในระบบการจัดซื้อจัดจ้างภาครัฐ : e-gp เมื่อเจ้าหน้าที่ในหน่วยงานของท่านติดตั้งโปรแกรม Team Viewer และแจ้งพาสเวิร์ดให้เจ้าหน้าที่ของสำนักงานคลังจังหวัดทราบ เจ้าหน้าที่ของสำนักงานคลังจังหวัด จะสามารถเข้าถึงหน้าจอคอมพิวเตอร์ของหน่วยงานที่ต้องการความช่วยเหลือได้ทันที และทุกครั้งที่มีการเปิดโปรแกรมพาสเวิร์ดจะเปลี่ยนแปลงโดยอัตโนมัติ เพื่อป้องกันการเข้าถึงของผู้ที่ไม่ได้รับอนุญาต

ดังนั้น เพื่อเป็นการลดข้อผิดพลาดคลาดเคลื่อนจากการให้คำปรึกษาที่ไม่สามารถมองเห็นหน้าจอคอมพิวเตอร์ของหน่วยงานขณะทำงานผ่านระบบ GFMS และ e-gp รวมทั้งประหยัดเวลาและค่าใช้จ่ายในการเดินทาง จึงขอให้บุคลากรผู้รับผิดชอบงาน GFMS และ e-gp ติดตั้งโปรแกรมดังกล่าว โดยสามารถ Download คู่มือการติดตั้งโปรแกรม Team Viewer ได้ที่เว็บไซต์สำนักงานคลังจังหวัดเชียงใหม่ <http://klang.cgd.go.th/cmi> Banner [Download โปรแกรม Team Viewer](#) และสอบถามข้อมูลเพิ่มเติมได้ที่

- ๑. นายณัฐวรธรณ์ ปินตาวงค์ หมายเลขโทรศัพท์ ๐๘-๖๓๑๔-๓๗๘๑
- ๒. นายฤทธิรงค์ คุณหลวง หมายเลขโทรศัพท์ ๐๘-๒๘๙๒-๐๐๒๑
- ๓. นายสมปอง วรอาวรณ์ หมายเลขโทรศัพท์ ๐-๕๓๑๑-๒๓๙๘ ต่อ ๑๒

จึงเรียนมาเพื่อโปรดพิจารณาดำเนินการและแจ้งให้เจ้าหน้าที่ที่เกี่ยวข้องทราบด้วย

ขอแสดงความนับถือ

(นายรณรงค์ เส็งเอี่ยม)
คลังจังหวัดเชียงใหม่

ฝ่ายบริหารทั่วไป
โทร.๐-๕๓๑๑-๒๓๙๘
โทรสาร.๐-๕๓๑๑-๒๔๐๑ ต่อ ๑๙

วิธีติดตั้งและใช้งานโปรแกรม TeamViewer

ดาวน์โหลดโปรแกรม ได้จาก เว็บไซต์ สำนักงานคลังจังหวัดเชียงใหม่ <http://klang.cgd.go.th/cmi/> เลือก หัวข้อ ดาวน์โหลด Download โปรแกรม TeamViewer

klang.cgd.go.th

e is in Thai - Would you like to translate it?

สำนักงานคลังจังหวัดเชียงใหม่
ANGKHAJIT JONGKRAJIT
THE COMPTROLLER GENERAL

หน้าแรก หน้าเช็บบัตร ข้อมูลองค์กร บทบาทภารกิจ สถิติผลงาน ติดต่อเรา

โครงการอบรมเชิงปฏิบัติการ "การเสริมสร้างสมรรถนะด้านการเงินการคลังภาครัฐ ระดับปฏิบัติการ"

ข้อมูลความเข้าใจ แนวปฏิบัติทางบัญชีเกี่ยวกับการแก้ไขข้อผิดพลาด ทางบัญชีเกี่ยวกับกรรับบริหารหนี้และงบการเงินในระบบGFMS

ดาวน์โหลด
Download โปรแกรม
teamviewer

คู่มือ e-GP
Electronic Government
Procurement e-GP

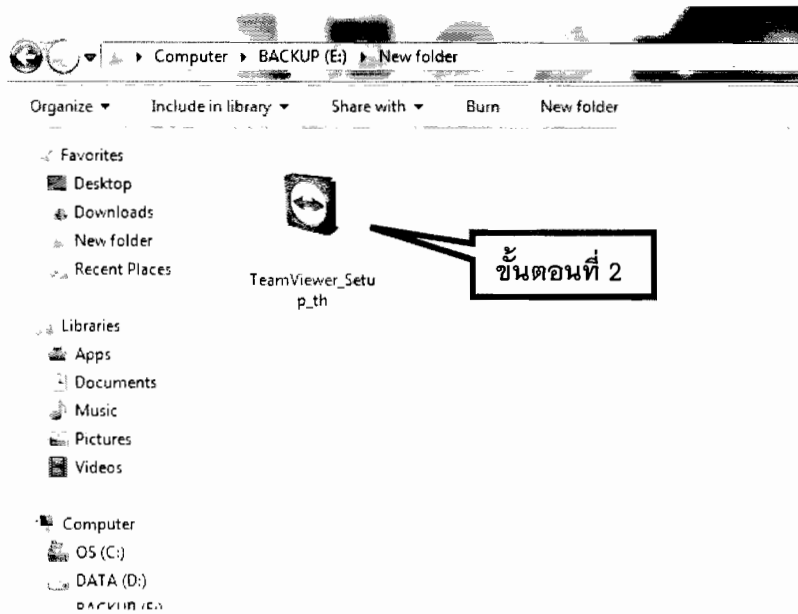
บันทึกข่าวยื่น
Delivery

เป้าหมายปานานู
ความถี่เกี่ยวกับเป้าหมาย
ปานานูของข้าราชการ

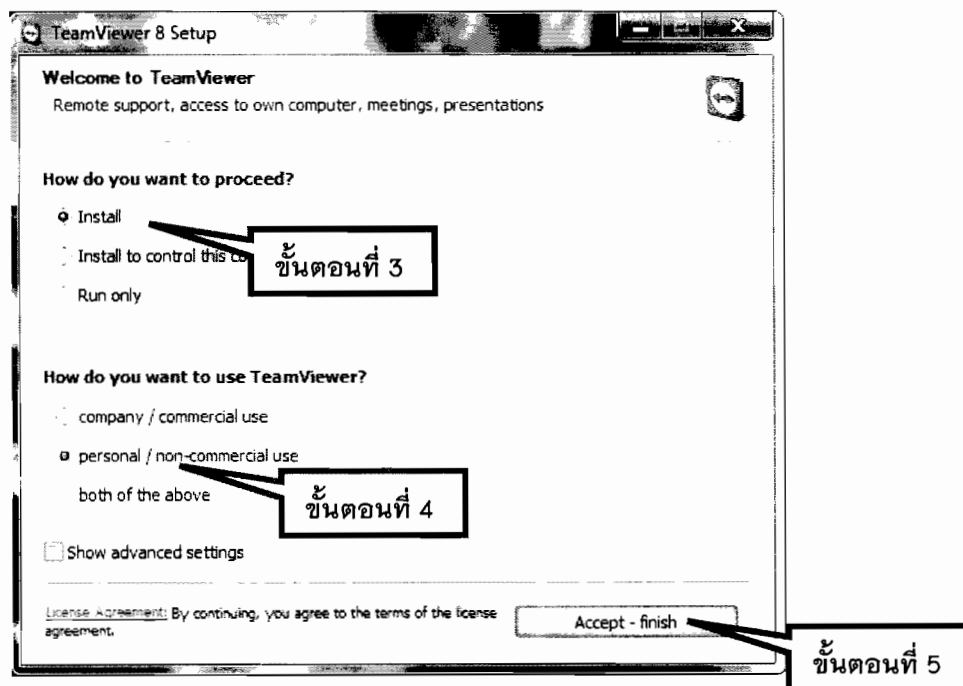
ขั้นตอนที่ 1

เมื่อดาวน์โหลดไฟล์ติดตั้งมาแล้ว ให้ทำตามขั้นตอนดังนี้

1. ดับเบิลคลิกไฟล์ TeamViewer_Setup.exe



2. คลิกเลือก install และ personal/non-commercial use แล้วกด Accept-finish

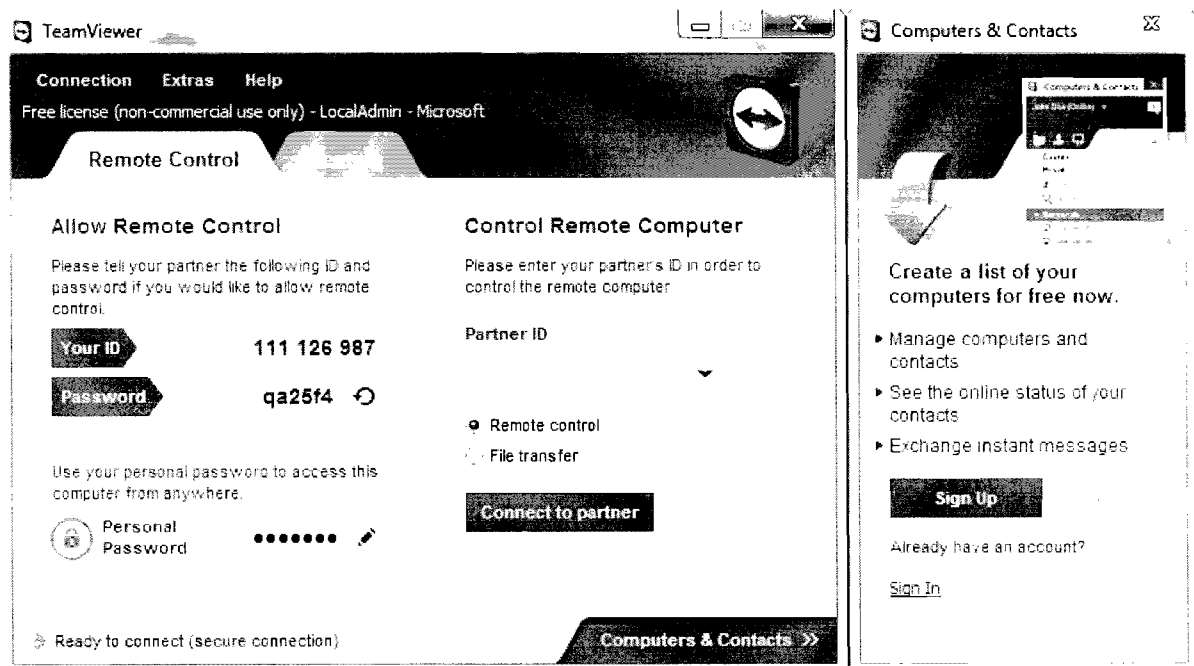


3. โปรแกรมกำลังทำการติดตั้ง



รอการติดตั้ง

4. โปรแกรมติดตั้งเสร็จเรียบร้อยแล้ว



5. หน้าจอโปรแกรม TeamViewer จะเปิดขึ้นมา ให้ท่านแจ้งรหัส ID และ Password ที่เห็นในช่อง แจ้งมาทางสำนักงาน คลังจังหวัดเชียงใหม่

*Password จะเปลี่ยนไปทุกครั้งที่เราเข้าโปรแกรม TeamViewer ใหม่

